



有限会社 **エム・エス・クリエイト** は、7月7日で創業20周年を迎えます。

## 日頃の感謝を込めて



代表 坪内誠

弊社は令和2年7月7日をもって創立20周年を迎えることと相成りました。

これもひとえに皆様のご支援の賜物と心よりお礼申し上げます。

また、現在世界は未曾有の事態に見舞われておりますが、日々診療に携わり、患者様のお口の健康を守り続けている先生方、スタッフの皆様には、心より感謝いたしております。

我々エム・エス・クリエイトは、平時と変わらず安心して高品質な技工物をお届けすることでしかお応えすることはできませんが、この事態が1日でも早く収束することを切に願っております。

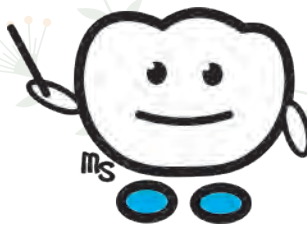
さて、弊社では自費技工物の製作はもとより、自費ケースの増患ツールの制作・ご提供を行っておりますが、このたび創立20周年を記念し、「コンサルティングツール」をご用意させていただきました。

あらゆるコンサルティングの方法を考慮し、iPad等のタブレットによるプレゼン、あるいはPCモニターへの投影、さらにプリントして冊子としてご活用いただけるPDFデータです。(詳細は別紙参照)

是非、ご活用いただき、よりよい治療法を患者様にご紹介いただければ幸いです。

今後も、高い技術を当社の武器として歯科技工業に努める所存でございます。皆様には一層のご指導、ご鞭撻をよろしくお願い申し上げます。

コンサルティングツールご活用のイメージ



令和2年7月吉日  
有限会社エム・エス・クリエイト  
代表 坪内誠

## 🦷 S&B ジルコニア冠と自費ケース増患



ジルコニア冠のコストを下げる選択肢として昨年発売し、現在キャンペーンを継続しておりますS&Bジルコニア冠をご活用いただく医院が増えております。

なかでも、同商品を自費率アップにつなげ、効果を上げている医院様のお声もよく伺うようになってまいりました。

患者様からの評判も良く、発注本数が顕著に増えている医院様もおられます。

今回ご提供させていただく「コンサルティングツール」もご活用いただき、まだS&Bジルコニア冠をお試しいただいていない医院様も是非当商品を自費率アップにつなげていただければ幸いです。

S&Bジルコニア冠:着色の工程をシンプルにすることにより価格を抑えた商品です。強度は1300MPa(シングルレイヤータイプ)と非常に高くなっております。



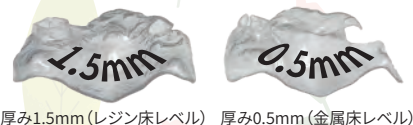
## 🦷 金属床とレジン床の装着感体験ツールのご提案

金属床とレジン床の違いは、熱伝導率や吸水の有無、強度などがありますが、中でも装着感、舌感の違いも患者様にとって大きな問題です。

そこで、弊社ではバキュームフォーマーにて製作した2種類の厚みのステントを用いての、義歯床選択のサポートをお勧めいたします。

異なる厚み等を再現したものを患者様に装着いただき、その違いを体感いただけます。

自費率アップの一助として、是非ご活用ください。(先生やスタッフの方々も体験されませんか?)



厚み1.5mm(レジン床レベル) 厚み0.5mm(金属床レベル)



**義歯体験用ステント (1 ケース 2 種) : 3,000 円 (税別)**

※1種類でのご用意でも、3,000円(税別)とさせていただきます。

